

貸店舗・事務所(一部)

汐入駅

横須賀市汐入町2丁目

専有面積
76.82㎡

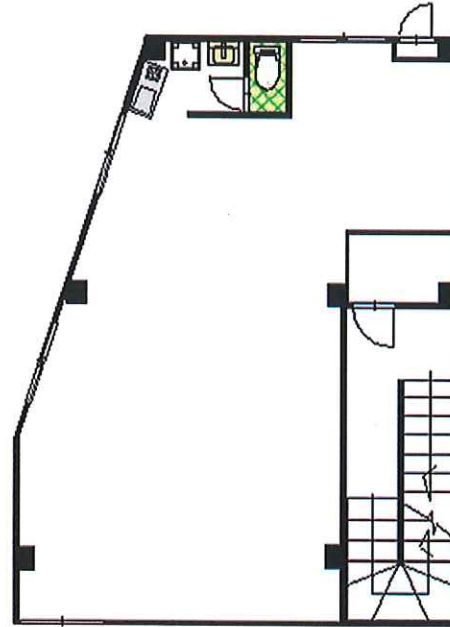
築年月
1973年06月

引渡し
即時

汐入駅前立地です！

チェックポイント！

飲食店不可,1フロア1テナント,土日・祝日利用可,室内洗濯機置場,ビルトインエアコン



貸店舗・事務所(一部)

汐入

賃料 16.50万円

礼金 1ヶ月 敷金 なし 保証金 3ヶ月

物件所在地	神奈川県横須賀市汐入町2丁目32		
交通	京急本線 汐入 徒歩1分		
建物	建物名	H L 汐入駅前ビル 2階	
	構造・規模	RC 5階建/2階部分	
	使用部分積	76.82㎡	間取タイプ
	間取内訳		
築年月	1973年06月	契約期間	3年
管理費等	なし 共益費なし 雑費なし		
土地面積		用途地域	
駐車場			
現況	空	引渡し	即時
接道状況 (角地・間口)			
設備	室内洗濯機置場,ビルトインエアコン		
備考	保証金償却:解約時1ヶ月 更新料:新賃料1ヶ月 賃貸保証:加入要 月額総賃料の7.5%		

この図面は物件情報の一部を抜粋して掲載しております。(現況優先)
付帯条件や別途料金等が発生する場合がありますのでご確認ください。

at home

infosheet 物件番号 69709429093

神奈川県知事免許(5)第22359号 〒238-0007 神奈川県横須賀市若松町3丁目5-10 ウェルネス中央1F

株式会社ハウズランド

TEL: 046-822-9244 FAX: 046-822-9255 定休日: 水曜日、第1・2火曜日 年末年始・夏期休暇・GW

■取引態様: 貸主